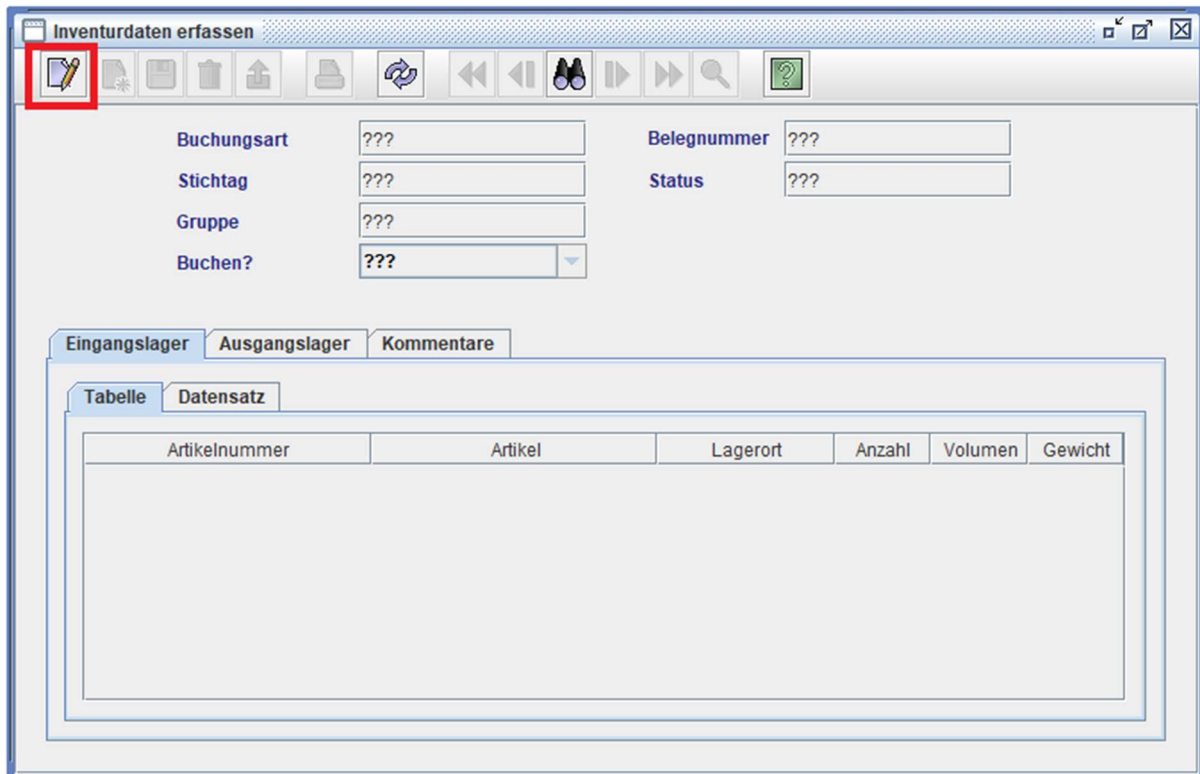


Inventur

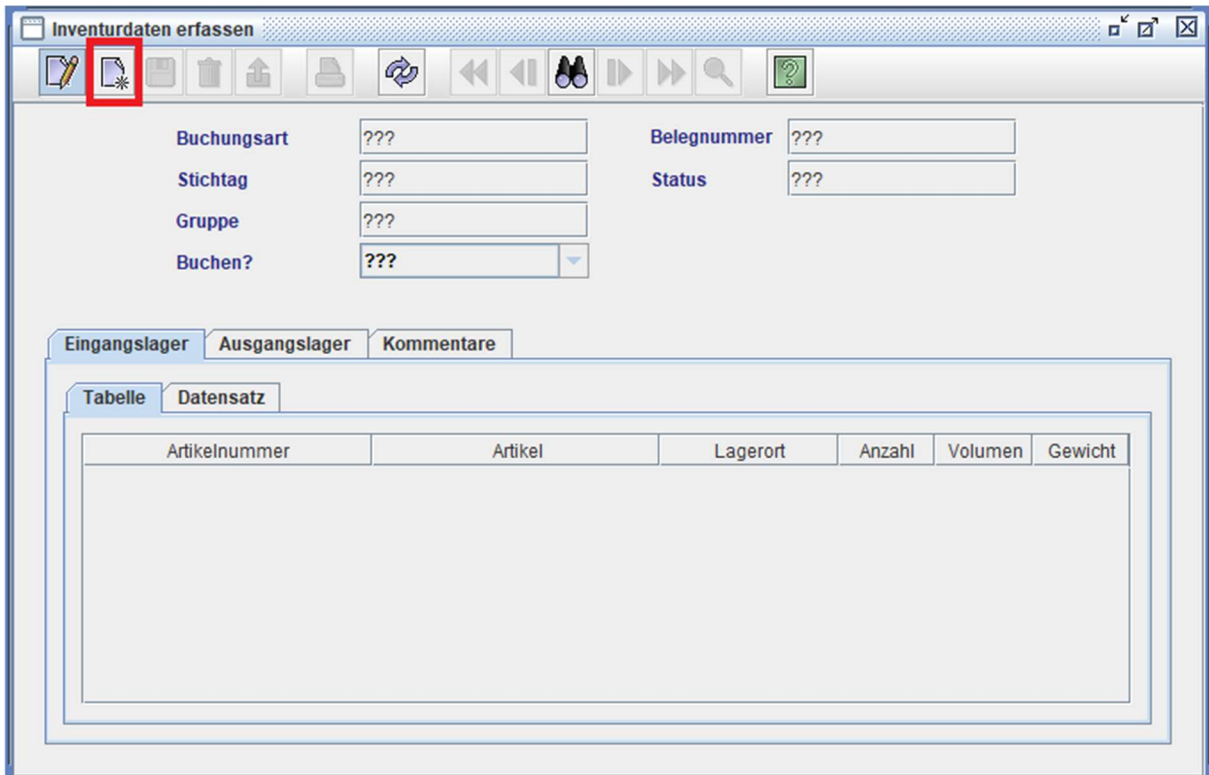
1. Klicken Sie auf „Funktionen“ → „Inventur“ → „Inventurdaten erfassen“



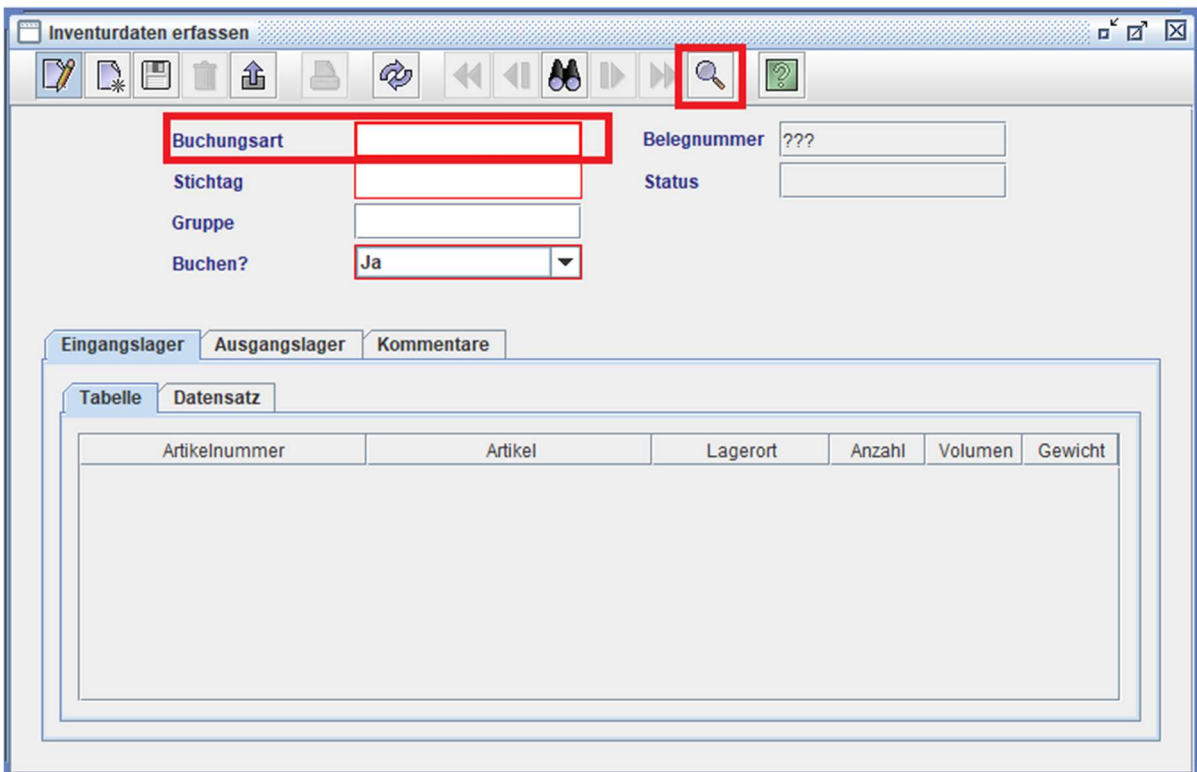
2. Klicken Sie auf „Bearbeiten“



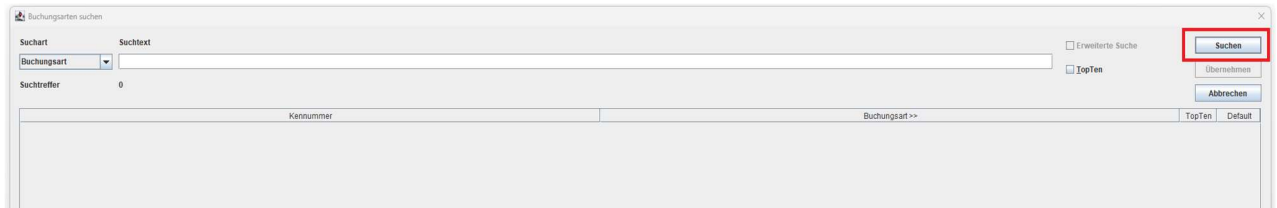
3. Klicken Sie auf „Neu“



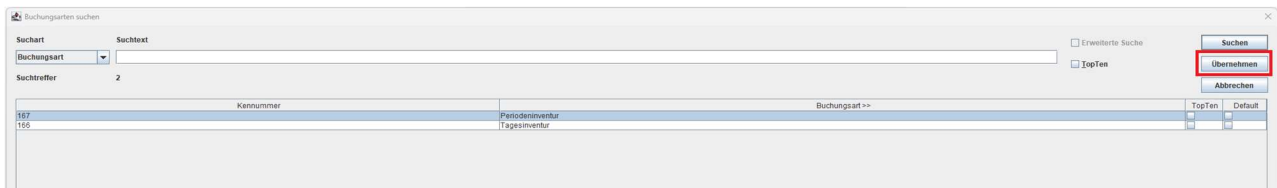
4. Wählen Sie mithilfe der Lupe Ihre „Buchungsart“ aus



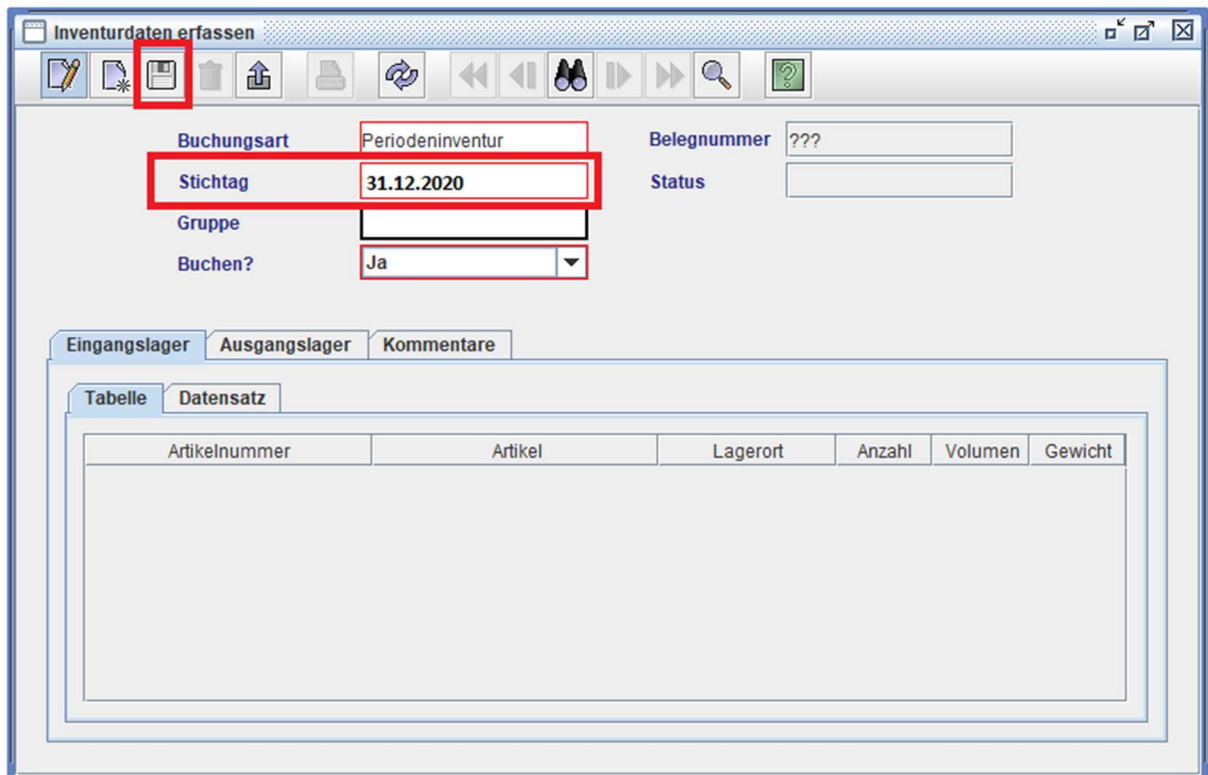
5. Klicken Sie auf „Suchen“



6. Wählen Sie Ihre „Buchungsart“ aus und klicken anschließend auf „Übernehmen“



7. Geben Sie den Stichtag der Inventur sein und klicken Sie auf „Speichern“
Wichtig: Bei einer „Periodeninventur“ muss es der letzte Tag des Monats sein

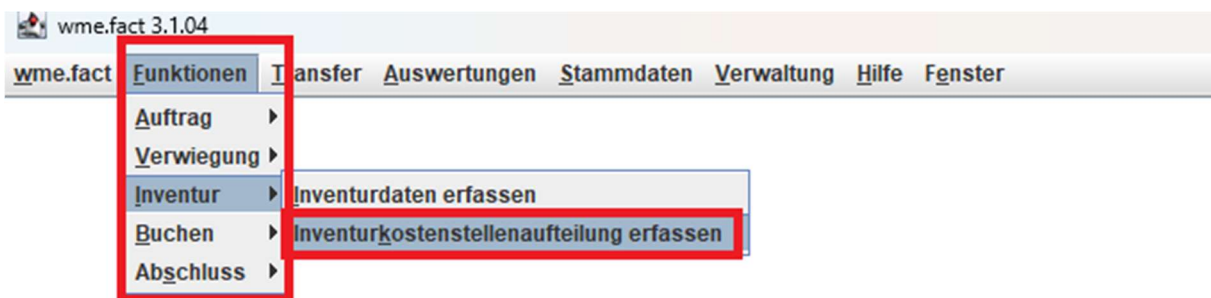


8. Tragen Sie die entsprechenden Mengen ein und klicken auf „Speichern“

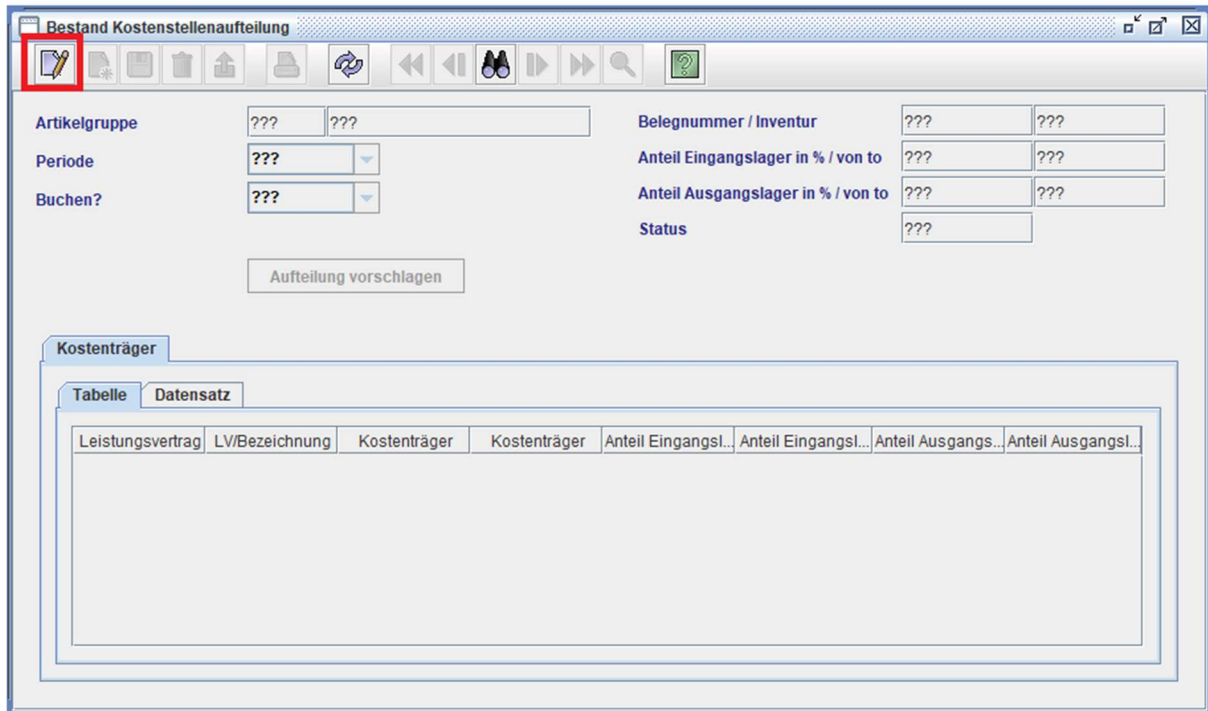
Die Inventur ist nun unter „Buchten“ → „Buchten“ buchbar.

Als nächstes müssen wir die Artikel einem Kostenträger zuordnen.

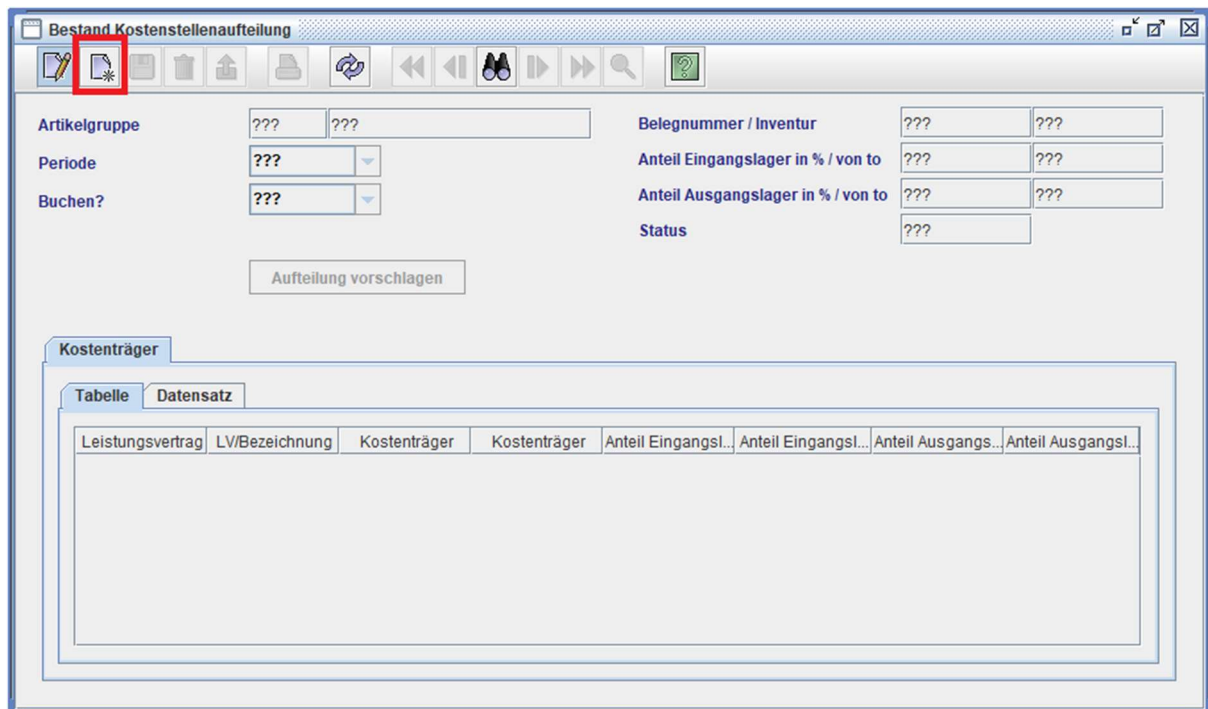
9. Klicken Sie auf „Funktionen“ → „Inventur“ → „Inventurkostenstellenaufteilung erfassen“



10. Klicken Sie auf „Bearbeiten“



11. Klicken Sie auf „Neu“



12. Tragen Sie die aufzuteilende „Artikelgruppe“ sowie die „Periode“ der Inventur ein
Und klicken auf „Speichern“

The screenshot shows the 'Bestand Kostenstellenaufteilung' window. The 'Artikelgruppe' field contains '0102 Grünlas' and the 'Periode' dropdown is set to '12/2020'. The 'Buchten?' dropdown is set to 'Ja'. The 'Belegnummer / Inventur' field contains '???' and '99V7V0000169'. The 'Anteil Eingangslager in % / von to' is '20,000' and the 'Anteil Ausgangslager in % / von to' is '0,000'. The 'Status' is 'erfasst'. The 'Aufteilung vorschlagen' button is highlighted with a red box.

13. Klicken Sie auf „Datensatz“ und anschließend auf „Neu“

The screenshot shows the 'Bestand Kostenstellenaufteilung' window with the 'Datensatz' tab selected. The 'Artikelgruppe' field contains '0102 Grünlas' and the 'Periode' dropdown is set to '12/2020'. The 'Buchten?' dropdown is set to 'Ja'. The 'Belegnummer / Inventur' field contains 'VD8W70000644' and '99V7V0000169'. The 'Anteil Eingangslager in % / von to' is '0,000000' and '20,000' and the 'Anteil Ausgangslager in % / von to' is '0,000000' and '0,000'. The 'Status' is 'erfasst'. The 'Aufteilung vorschlagen' button is highlighted with a red box. The 'Kostenträger' section is expanded, and the 'Datensatz' tab is selected. The 'Neu' button is highlighted with a red box.

Leistungsvertrag	LV/Bezeichnung	Kostenträger	Kostenträger	Anteil Eingangslager in %	Anteil Eingangslager in to	Anteil Ausgangslager in %	Anteil Ausgangslager in to
???	???	???	???	???	???	???	???

14. Tragen Sie nun alle erforderlichen Daten ein und klicken anschließend auf „Speichern“

Bestand Kostenstellenaufteilung

Artikelgruppe: 0102 Grünglas

Periode: 12/2020

Buchen?: Ja

Belegnummer / Inventur: VD8W70000644 99V7V0000169

Anteil Eingangslager in % / von to: 0,000000 20,000

Anteil Ausgangslager in % / von to: 0,000000 0,000

Status: erfasst

Kostenträger

Leistungvertrag	GLAS E 2019 AFD - LK Lörrach	
Kostenträger	102579	NOVENTIZ
Anteil Eingangslager in %	100,000000	
Anteil Eingangslager in to	20,000	
Anteil Ausgangslager in %	100,000000	
Anteil Ausgangslager in to	0,000	

Die Kostenstellenaufteilung ist nun unter „Buchen“ → „Buchen“ buchbar.